

# Site Natura 2000 du Plateau de Rochebonne

Groupe de travail n°2

Adaptation du périmètre au regard des enjeux de conservation



Visioconférence

1<sup>er</sup> décembre 2015



# ORDRE DU JOUR – Groupe de travail n°2

1. Rappel sur les données des enjeux espèces et habitats d'intérêt communautaires « Grand dauphin / Marsouin commun » et « Récif »  
(E.BAUDINIÈRE – CNPMMEM)
2. Expertise complémentaire par le Muséum National d'Histoire Naturelle de Paris sur ces deux enjeux (Annabelle AISH, Fanny LEPAREUR, Jean-Philippe SIBLET-MNHN)
3. Exemples de délimitation modifiée au vu des enjeux identifiés (E.BAUDINIÈRE – CNPMMEM)
4. Echanges et questions diverses autour de la modification du périmètre en vue du prochain Comité de Pilotage



# ORDRE DU JOUR – Groupe de travail n°2

1. Rappel sur les données des enjeux espèces et habitats d'intérêt communautaires « Grand dauphin / Marsouin commun » et « Récif »  
(E.BAUDINIÈRE – CNPMEM)
2. Expertise complémentaire par le Muséum National d'Histoire Naturelle de Paris sur ces deux enjeux (Annabelle AISH, Fanny LEPAREUR, Jean-Philippe SIBLET-MNHN)
3. Exemples de délimitation modifiée au vu des enjeux identifiés (E.BAUDINIÈRE – CNPMEM)
4. Echanges et questions diverses autour de la modification du périmètre en vue du prochain Comité de Pilotage

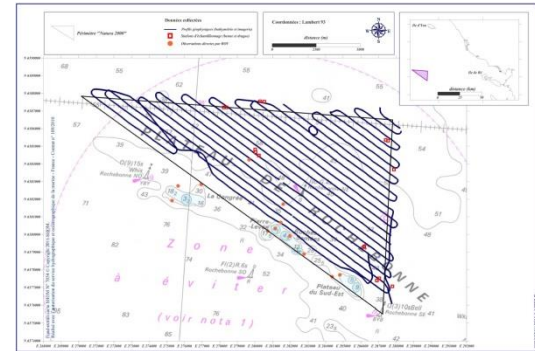


# 1. Rappel sur les données des enjeux espèces et habitats d'intérêt communautaires « Grand dauphin / Marsouin commun » et « Récif »

## • Habitat « Récif »

### CARTHAM (été-automne 2010) : Identification et caractérisation des fonds marins

- Profils géophysiques (sondeur + sonar)
- Prélèvements (benne + drague) : 10 stations
- Observations directes (ROV) : 12 stations
- Plongées de reconnaissances : 15 stations



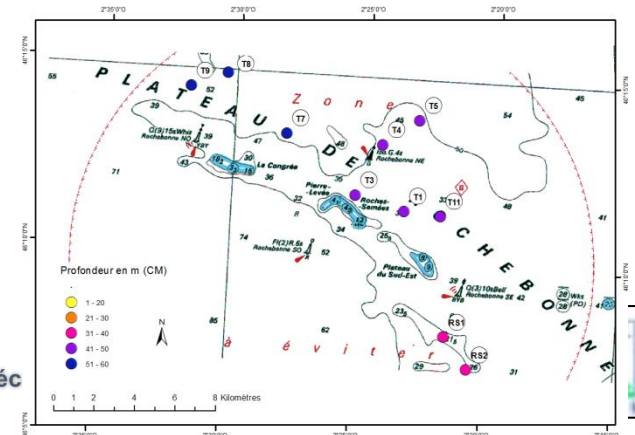
### Marché DREAL Poitou-Charentes – Bio-Littoral (2013) : Compléter état initial des habitats rocheux

- Prospection ROV (repérage plongée): 11 transects (juin)
- Plongées avec prélèvements entre -32 m et -55 m : 10 stations (juil-oct 2014)



Yves Gladu/AAMP, 2011

Groupe de travail n°2 – Plateau de Rochebonne – 1<sup>er</sup> déc



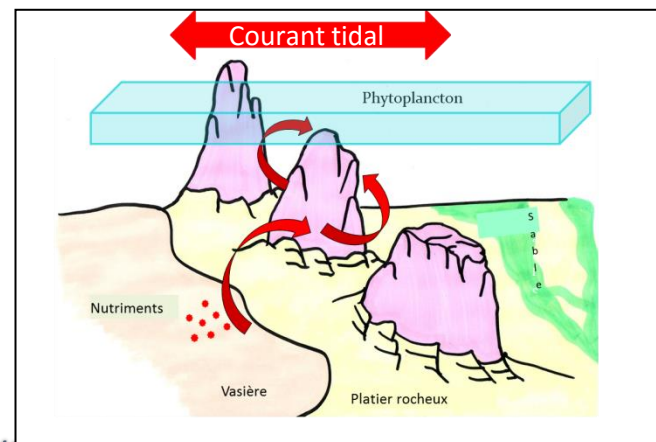
# 1. Rappel sur les données des enjeux espèces et habitats d'intérêt communautaires « Grand dauphin / Marsouin commun » et « Récif »

## • Habitat « Récif »

### BILAN : BON ETAT ECOLOGIQUE / BON ETAT DE CONSERVATION

- Mise en évidence d'une **forte richesse spécifique** de différents groupes : fort intérêt pour la biodiversité marine
  - **145 espèces benthiques** découvertes dont certaines très rares (éponges, brachiopodes...)
  - Identification **d'habitats caractéristiques du circalittoral** montrant une **homogénéité = stabilité** de cet écosystème dans le temps (malgré traces d'activité de chalutage)
  - **HYPOTHESE** sur le fonctionnement écologique local original : courants cycloniques dus à l'arrivée des courants de marée sur les pics rocheux faisant remonter des éléments nutritifs depuis la vasière
- forte production laire → zooplancton → maillons supérieurs (poissons, mammifères marins)

Effet pouvant potentiellement être accentué par la remise en suspension par le chalutage langoustinier

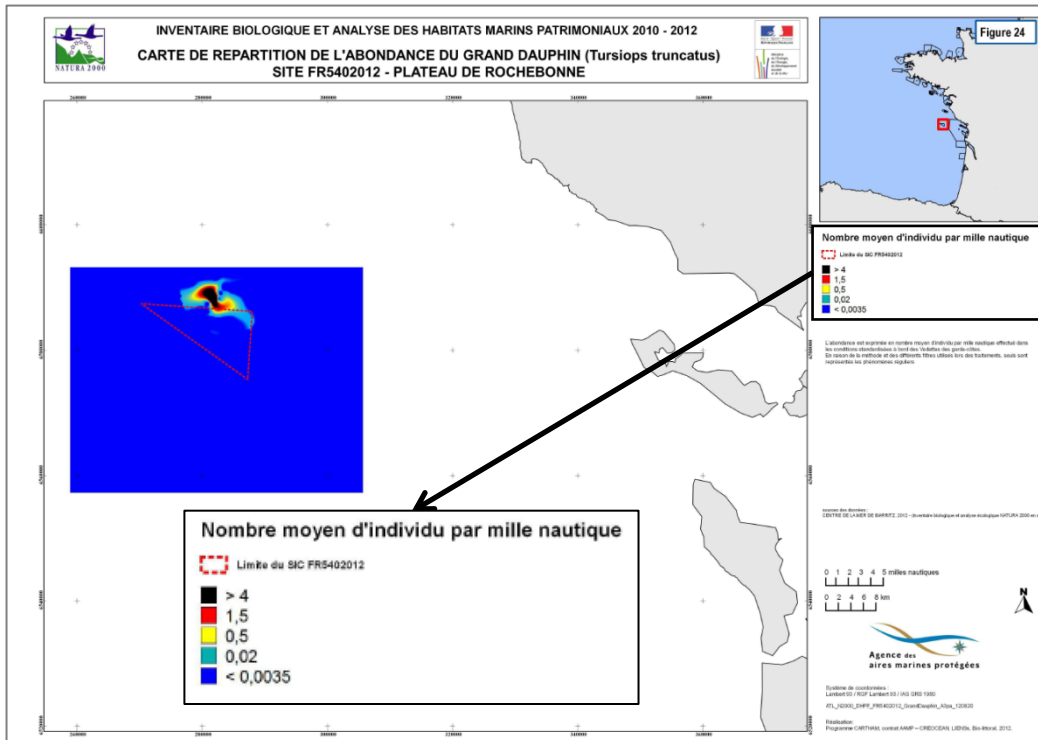


# 1. Rappel sur les données des enjeux espèces et habitats d'intérêt communautaires « Grand dauphin / Marsouin commun » et « Récif »

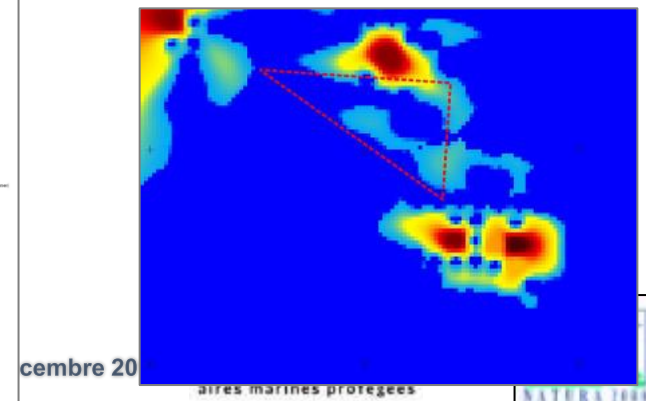
- **Espèces « Grand dauphin » et « Marsouin commun »**

## Données du Centre de la Mer de Biarritz (DOCOB)

- Observations 1976 – 2010 selon protocole MNHN à partir des navires de la Défense
- Tache pour le **Grand dauphin au Nord** du site : jusqu'à **4 individus par mille nautique**
- Pas d'observation pour le Marsouin commun (discret et peu grégaire)
- Pas de nouvelles observations depuis 2012



+ observations de Delphinidés  
(jusqu'à 8 individus par mille nautique)



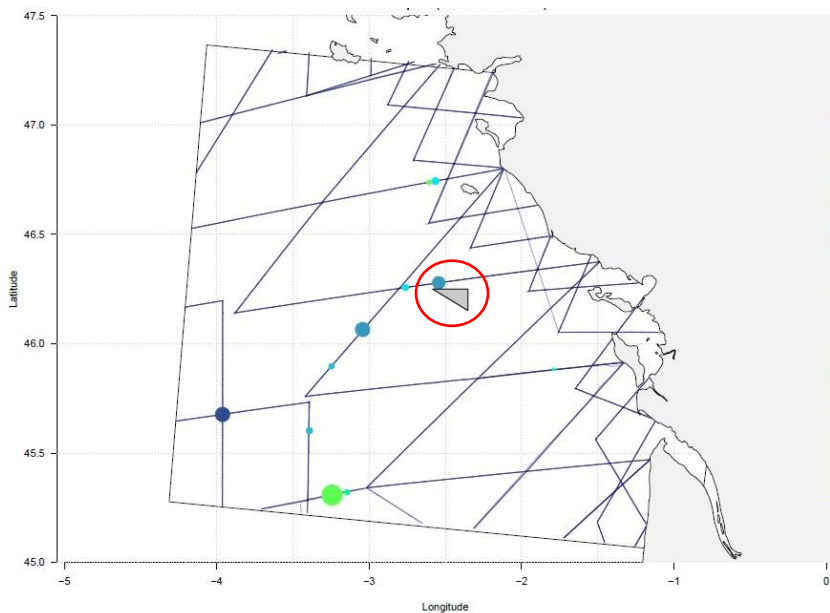
# 1. Rappel sur les données des enjeux espèces et habitats d'intérêt communautaires « Grand dauphin / Marsouin commun » et « Récif »

- **Espèces « Grand dauphin » et « Marsouin commun »**

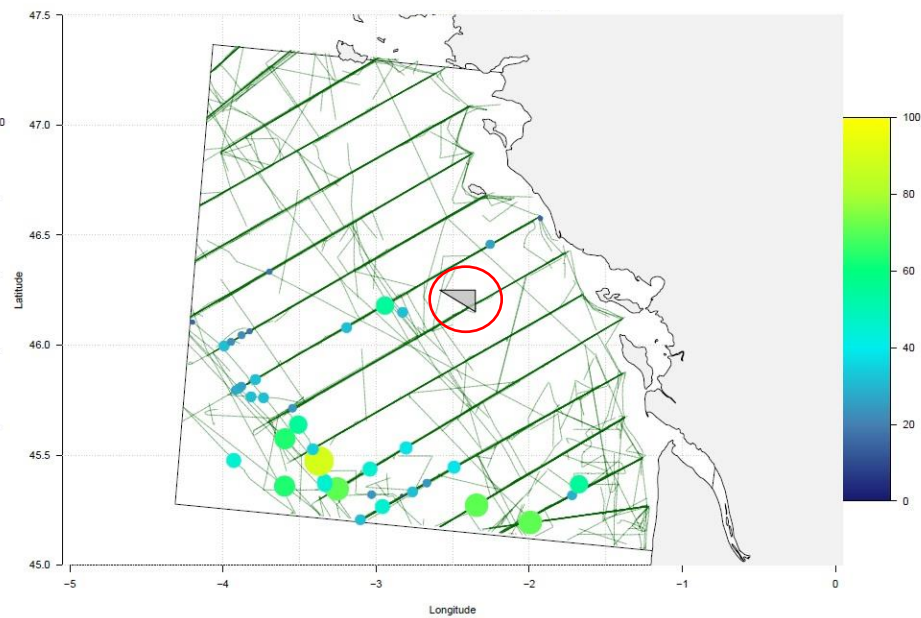
## Données de l'Observatoire PELAGIS de La Rochelle

- Survolés aériens (x4) : SAMM (2011-2012) (AAMP : PACOMM / DCSMM)
- Observation depuis navires scientifiques (1x/an) : PELGAS (depuis 2003) (Ifremer)

Observations du Grand dauphin issues des campagnes SAMM (2011-2012)



Observations du Grand dauphin issues des campagnes PELGAS (2003-2014)



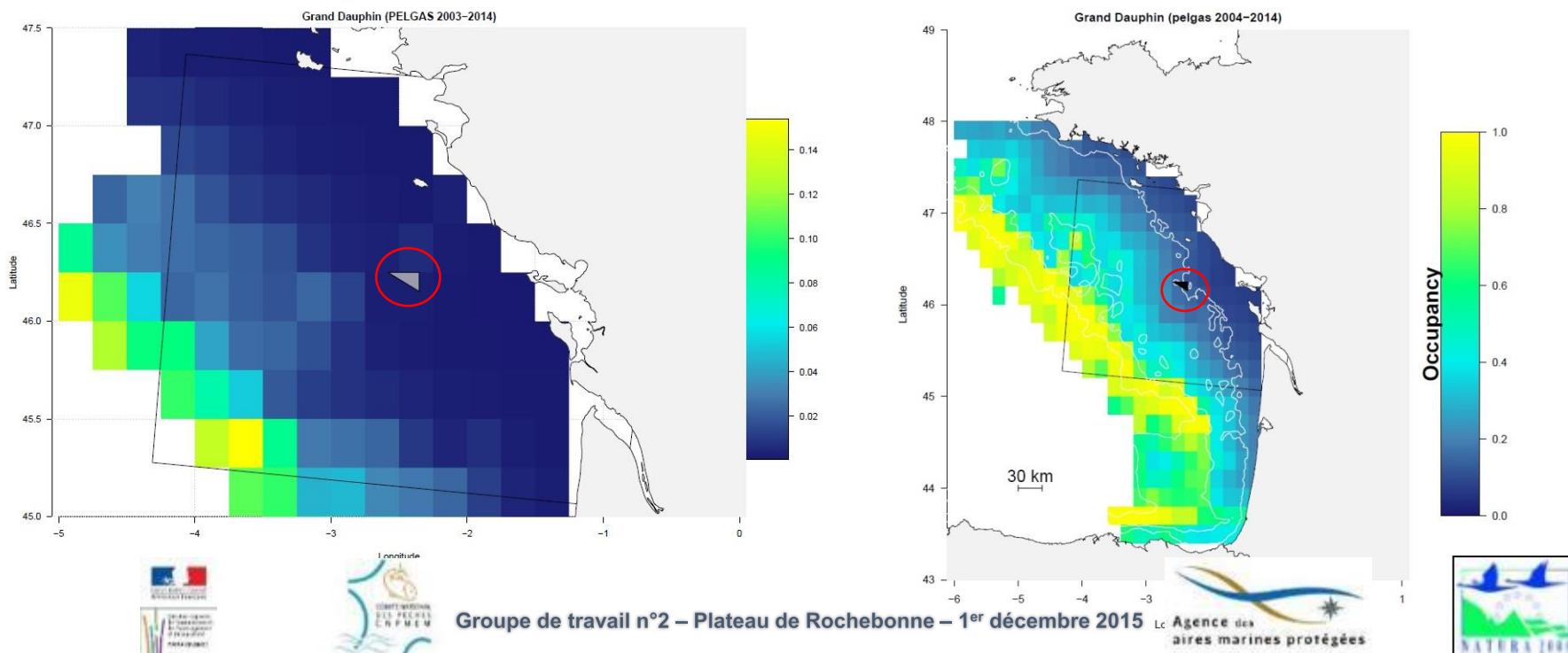
# 1. Rappel sur les données des enjeux espèces et habitats d'intérêt communautaires « Grand dauphin / Marsouin commun » et « Récif »

- **Espèces « Grand dauphin » et « Marsouin commun »**

## Données de l'Observatoire PELAGIS de La Rochelle

- Observations issues des campagnes SAMM / PACOMM (2011-2012) et PELGAS (depuis 2003)

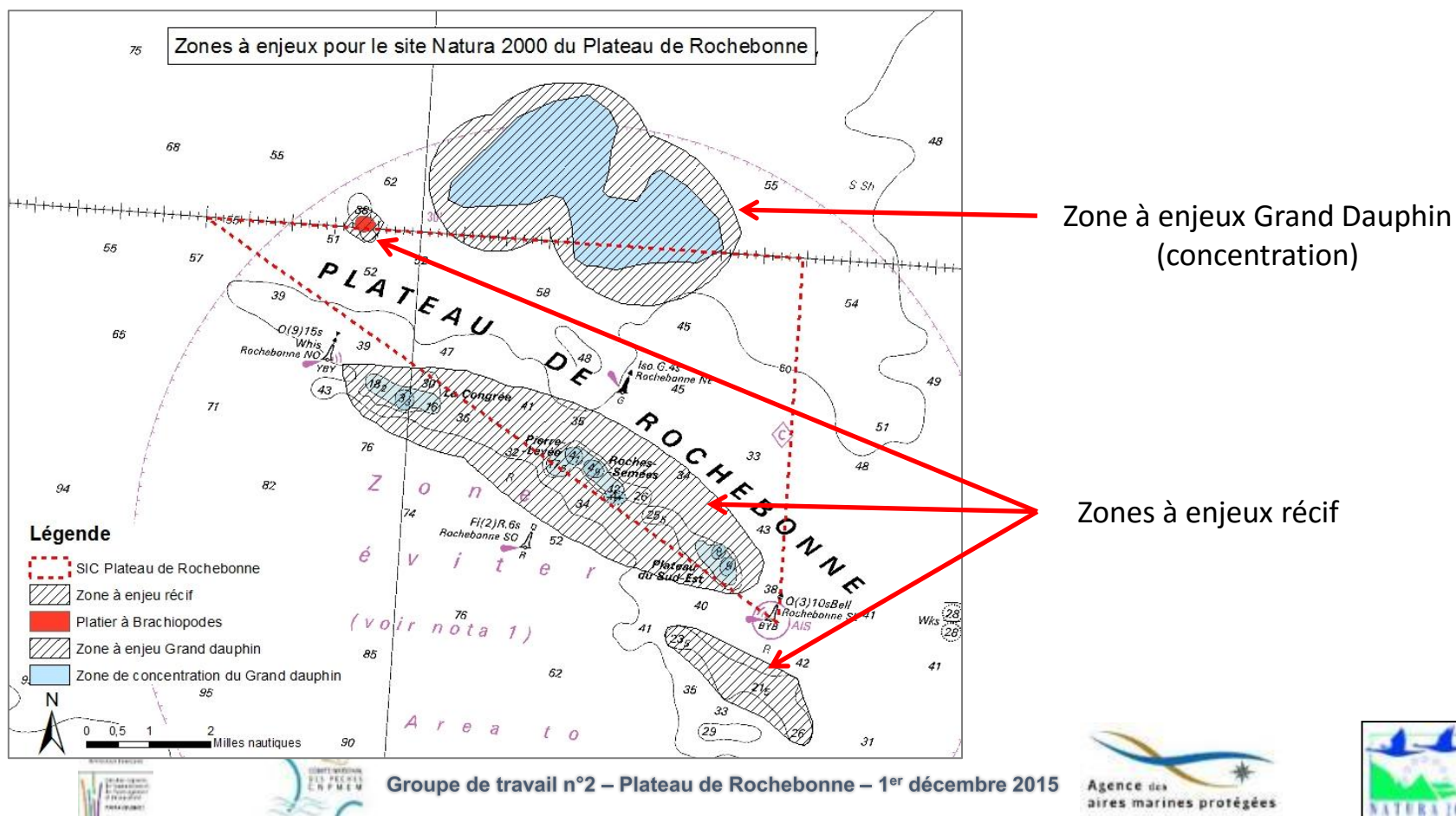
Observations du Grand dauphin issues des campagnes PELGAS (2003-2014)





# 1. Rappel sur les données des enjeux espèces et habitats d'intérêt communautaires « Grand dauphin / Marsouin commun » et « Récif »

- Justification de l'action : périmètre actuel  $\neq$  aires de répartition des espèces et des habitats d'IC (données DOCOB)



# ORDRE DU JOUR – Groupe de travail n°2

1. Rappel sur les données des enjeux espèces et habitats d'intérêt communautaires « Grand dauphin / Marsouin commun » et « Récif »  
(E.BAUDINIÈRE – CNPMMEM)
2. Expertise complémentaire par le Muséum National d'Histoire Naturelle de Paris sur ces deux enjeux (Annabelle AISH, Fanny LEPAREUR, Jean-Philippe SIBLET-MNHN)
3. Exemples de délimitation modifiée au vu des enjeux identifiés (E.BAUDINIÈRE – CNPMMEM)
4. Echanges et questions diverses autour de la modification du périmètre en vue du prochain Comité de Pilotage



Groupe de travail n°2 – Plateau de Rochebonne – 1<sup>er</sup> décembre 2015



## 2. Expertise complémentaire par le Muséum National d'Histoire Naturelle de Paris sur ces deux enjeux



# Muséum national d'Histoire naturelle

# ORDRE DU JOUR – Groupe de travail n°2

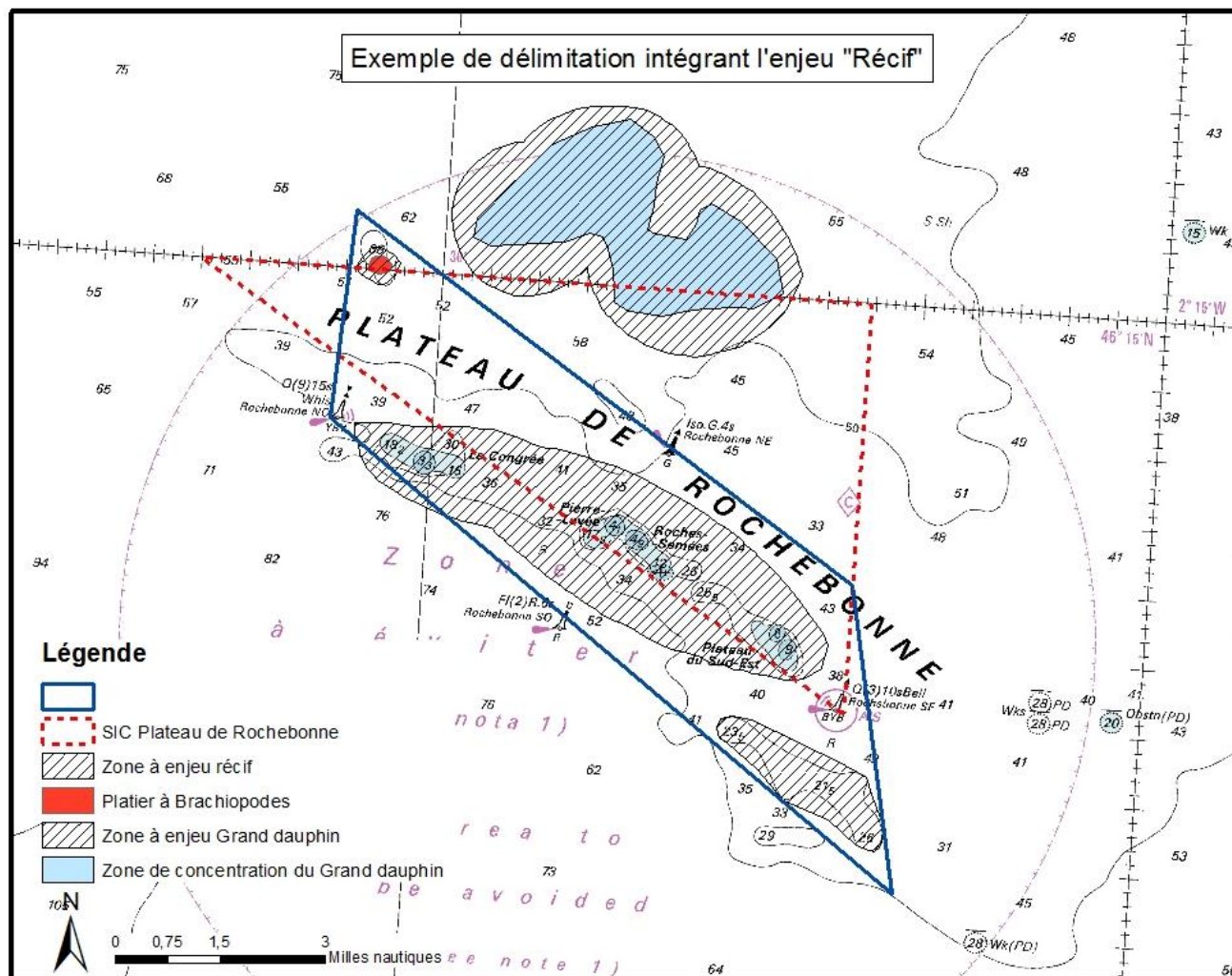
1. Rappel sur les données des enjeux espèces et habitats d'intérêt communautaires « Grand dauphin / Marsouin commun » et « Récif »  
(E.BAUDINIÈRE – CNPMMEM)
2. Expertise complémentaire par le Muséum National d'Histoire Naturelle de Paris sur ces deux enjeux (Annabelle AISH, Fanny LEPAREUR, Jean-Philippe SIBLET-MNHN)
3. Exemples de délimitation modifiée au vu des enjeux identifiés (E.BAUDINIÈRE – CNPMMEM)
4. Echanges et questions diverses autour de la modification du périmètre en vue du prochain Comité de Pilotage



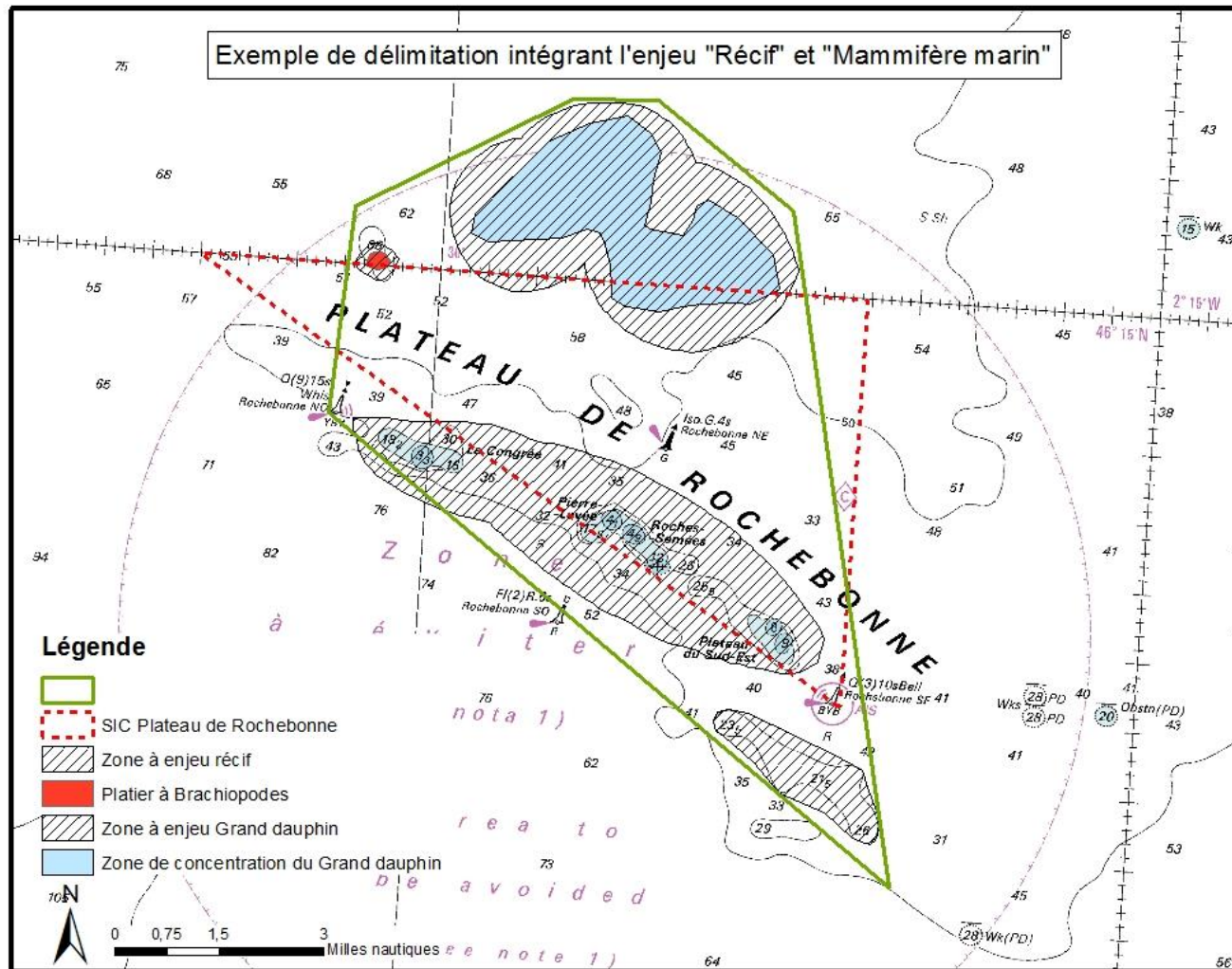
Groupe de travail n°2 – Plateau de Rochebonne – 1<sup>er</sup> décembre 2015



### 3. Exemples de délimitation modifiée au vu des enjeux identifiés



### 3. Exemples de délimitation modifiée au vu des enjeux identifiés



# ORDRE DU JOUR – Groupe de travail n°2

1. Rappel sur les données des enjeux espèces et habitats d'intérêt communautaires « Grand dauphin / Marsouin commun » et « Récif »  
(E.BAUDINIÈRE – CNPMMEM)
2. Expertise complémentaire par le Muséum National d'Histoire Naturelle de Paris sur ces deux enjeux (Annabelle AISH, Fanny LEPAREUR, Jean-Philippe SIBLET-MNHN)
3. Exemples de délimitation modifiée au vu des enjeux identifiés (E.BAUDINIÈRE – CNPMMEM)
4. Echanges et questions diverses autour de la modification du périmètre en vue du prochain Comité de Pilotage



Groupe de travail n°2 – Plateau de Rochebonne – 1<sup>er</sup> décembre 2015



## 4. Echanges et questions diverses autour des propositions de modification du périmètre en vue du prochain Comité de Pilotage





# Rappel du calendrier prévisionnel

ACTIONS DOCOB ROCHEBONNE	Détails action	2015				2016		
		09	10	11	12	01	02	03
1 Adapter le périmètre du site aux enjeux de conservation	1.a Prendre en compte connaissances en cours d'acquisition sur les espèces d'IC	■						
	1.b Proposer un nouveau périmètre du site			■	■	■		
6 Sensibiliser aux richesses du site + démarche N2000	6.a Info usagers/acteurs des rich. natL site et de m. en œuvre du DOCOB (site internet)	■	■	■	■	■	■	■
7 Animation et vie du site	7.a Animation (comm.usagers, rencontre gestionn.)	■	■	■	■	■	■	■
	7.b(1) Assistance techniq : mäj DOCOB (hab/spp, suivi fréq, réglem°, analy risq pêche)					■		
	7.c Assistance administrative (COPIL, GT, recherche financements complR)	■						■

# MERCI DE VOTRE ATTENTION



<http://plateauderochebonne.n2000.fr/>



**DREAL POITOU-CHARENTES**

Muriel CHEVRIER  
muriel.chevrier@developpement-durable.gouv.fr



**CNPME**

Perrine DUCLOY  
pducloy@comite-peches.fr



**AAMP**

Laure DUPECHAUD  
laure.dupechaud@aires-marines.fr

Estelle BAUDINIÈRE  
estelle.baudiniere@corepem.fr