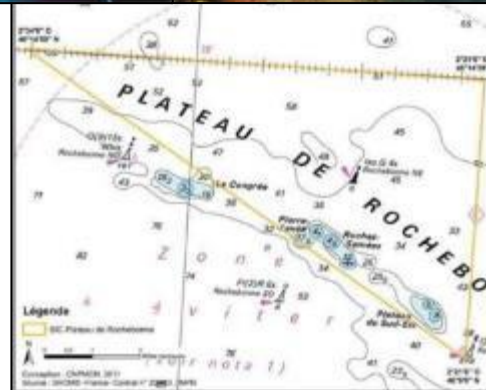


Site Natura 2000 du Plateau de Rochebonne

Groupe de travail n°1

Adaptation du périmètre au regard des enjeux de conservation



Salle C203 – DREAL – Nantes

17 septembre 2015



ORDRE DU JOUR – Groupe de travail n°1

1. Présentation de la fiche action n°1 « Adapter le périmètre du site aux enjeux de conservation » (E.BAUDINIERE – CNPMM)
2. Bilan des enjeux espèces/habitats suite aux programmes d'acquisition de connaissance menés depuis l'approbation du DOCOB
 - Présentation des conclusions sur les données « Mammifères marins » (réunion avec les experts du 29/06/2015) (E.BAUDINIERE – CNPMM ; PELAGIS)
 - Présentation des données « Habitat récif » issues des campagnes réalisées par le bureau d'études Bio-Littoral (AL BARILLE – Bio-Littoral)
3. Discussion autour des propositions de modification du périmètre Natura 2000 du Plateau de Rochebonne
4. Calendrier prévisionnel



1. Présentation de la fiche action n°1 « Adapter le périmètre du site aux enjeux de conservation »

N° Fiche action	Intitulé	Sous-actions
1	Adapter le périmètre du site aux enjeux de conservation	<p>1.a. Prendre en compte les connaissances en cours d'acquisition sur les espèces d'intérêt communautaire du site.</p> <p>1.b. Proposer un nouveau périmètre du site.</p>
2	Améliorer les connaissances sur l'habitat d'intérêt communautaire « Récifs »	<p>2.a. Evaluer la nécessité d'acquies de nouvelles connaissances sur l'habitat d'intérêt communautaire 1170-Récifs.</p> <p>2.b. Suivre l'état de conservation de l'habitat d'intérêt communautaire 1170-Récifs.</p> <p>2.c. Améliorer les connaissances sur les fonctions de l'habitat 1170-Récifs en vue de préciser son état de conservation.</p> <p>2.d. Améliorer localement les connaissances sur les pressions et les impacts sur l'habitat d'intérêt communautaire 1170-Récifs.</p>
3	Améliorer les connaissances sur les espèces d'intérêt communautaire du site	<p>3.a. Etudier la fréquentation du secteur du Plateau de Rochebonne par les petits cétacés.</p> <p>3.b. Intégrer au DOCOB les résultats des programmes d'acquisition de connaissances en cours.</p> <p>3.c. Améliorer les connaissances sur les pressions et les impacts sur les espèces d'intérêt communautaire du site.</p> <p>3.d. Evaluer les prises accidentelles de mammifères marins par les pêcheries concernées par le site.</p> <p>3.e. Privilégier une gestion des espèces d'intérêt communautaire par le réseau de sites Natura 2000 en mer.</p>
4	Faciliter la mise en œuvre d'actions de science participative.	<p>4.a. Faciliter la mise en œuvre d'actions de science participative.</p> <p>4.b. Intégrer les réseaux d'observation de mammifères marins existants.</p>
5	Suivre l'évolution de l'ensemble des usages et de leur fréquentation du site	<p>5.a. Réaliser des suivis de fréquentation réguliers de l'ensemble des usages (données quantitatives).</p> <p>5.b. Suivre et améliorer les connaissances de l'évolution de la pratique des activités de sports et loisirs en mer sur le site Natura 2000 (données qualitatives)</p> <p>5.c. Suivre et améliorer les connaissances de l'évolution de la pratique des activités de pêche professionnelle sur le site Natura 2000 (données qualitatives)</p>
6	Sensibiliser le grand public et les usagers du site aux richesses du site ainsi qu'à la démarche Natura 2000	<p>6.a. Informer les différents usagers et acteurs du site des richesses naturelles du site et de la mise en œuvre du DOCOB.</p> <p>6.b. Informer le grand public des richesses naturelles du site et de la mise en œuvre du DOCOB.</p>
7	Animation et vie du site	<p>7.a. Animation</p> <p>7.b. Assistance technique</p> <p>7.c. Assistance administrative</p>

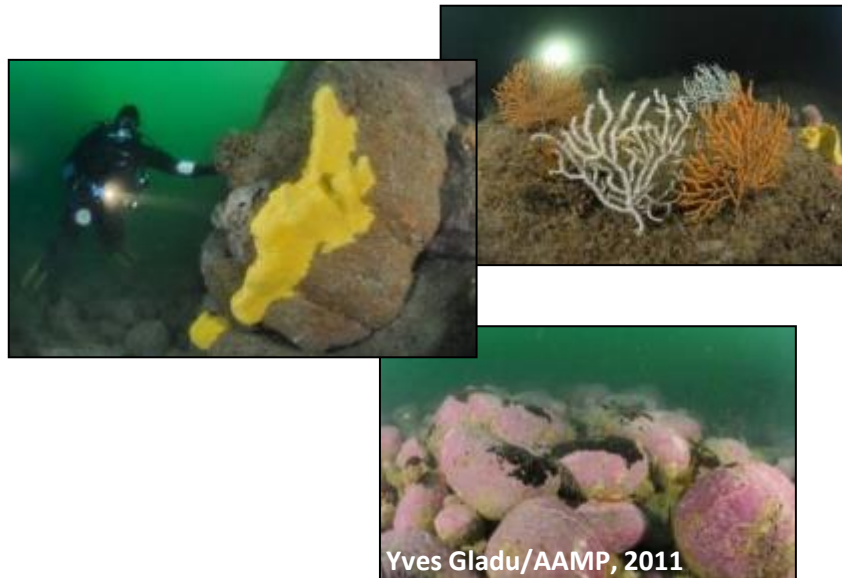
Mission réalisée par l'animateur principal pour la durée de la convention

1. Présentation de la fiche action n°1

« Adapter le périmètre du site aux enjeux de conservation »

- ENJEUX : assurer la **conservation** et la **fonctionnalité** des habitats et des espèces d'intérêt communautaire du site

Habitat d'intérêt communautaire : **Récifs (1170)**



Espèces d'intérêt communautaire :



- Marsouin commun

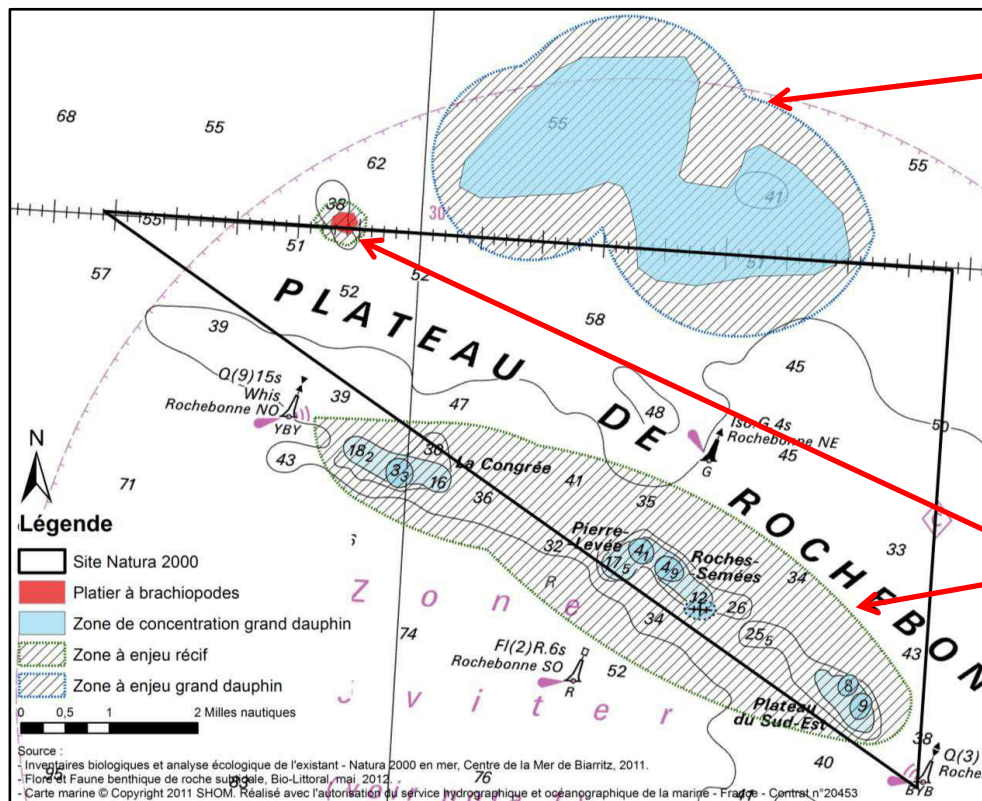


- Grand dauphin

1. Présentation de la fiche action n°1

« Adapter le périmètre du site aux enjeux de conservation »

- Justification de l'action : périmètre actuel \neq aires de répartition des espèces et des habitats d'IC (données DOCOB)



Zone à enjeux
Grand Dauphin
(concentration)

Zones à
enjeux récif

1. Présentation de la fiche action n°1





« Adapter le périmètre du site aux enjeux de conservation »

- OBJECTIF : Réviser le périmètre actuel au regard des enjeux



1. Intégrer les données actuelles relatives aux enjeux « habitat » et « espèces » d'IC (distribution, diversité spécifique et abondance)
2. Réaliser les démarches administratives pour l'adaptation du périmètre

ORDRE DU JOUR – Groupe de travail n°1

1. Présentation de la fiche action n°1 « Adapter le périmètre du site aux enjeux de conservation » (E.BAUDINIÈRE – CNPMM) 
2. Bilan des enjeux espèces/habitats suite aux programmes d'acquisition de connaissance menés depuis l'approbation du DOCOB
 - Présentation des conclusions sur les données « Mammifères marins » (réunion avec les experts du 29/06/2015) (E.BAUDINIÈRE – CNPMM ; PELAGIS)
 - Présentation des données « Habitat récif » issues des campagnes réalisées par le bureau d'études Bio-Littoral (AL BARILLE – Bio-Littoral)
3. Discussion autour des propositions de modification du périmètre Natura 2000 du Plateau de Rochebonne 
4. Calendrier prévisionnel

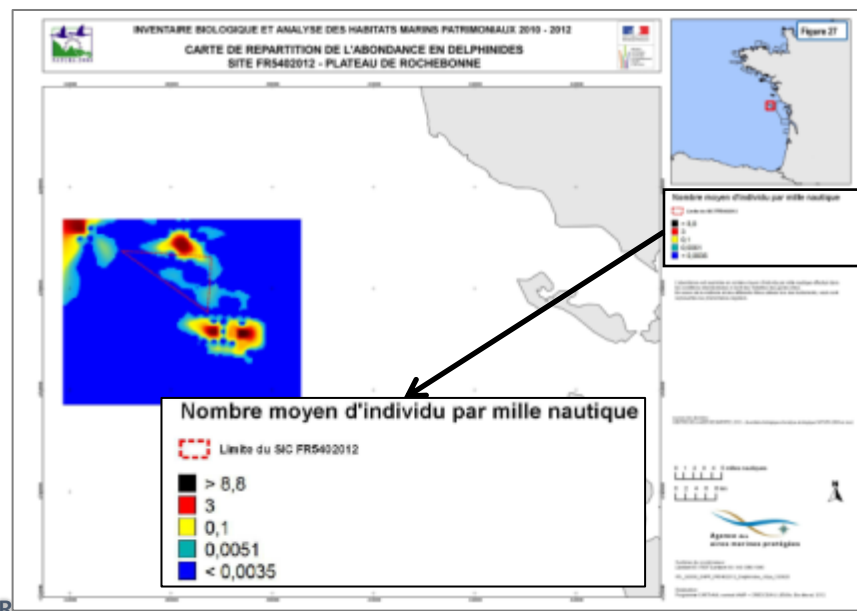
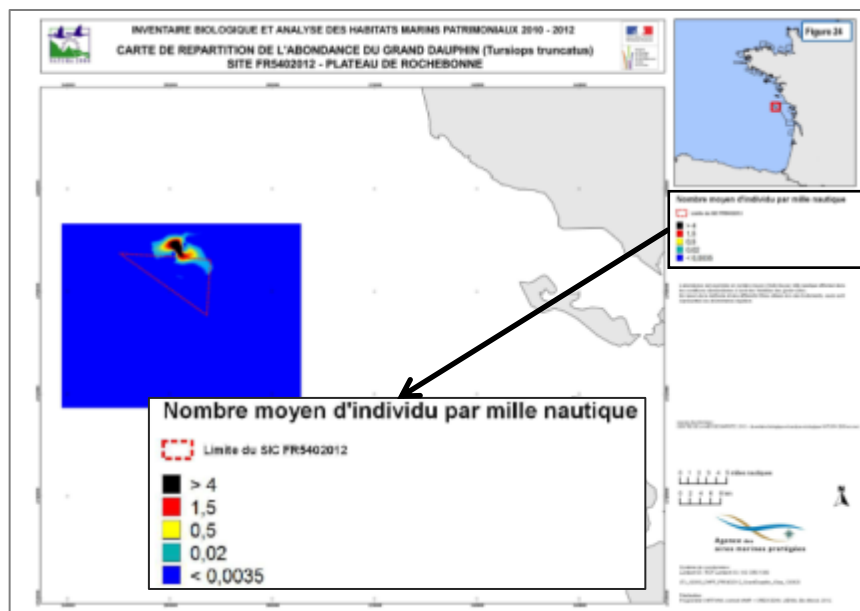
2. Bilan des enjeux espèces/habitats suite aux programmes d'acquisition de connaissance menés depuis l'approbation du DOCOB

- Bilan sur les données « Mammifères marins » (visio du 29/06/2015 avec les experts : MNHN, Centre de la Mer de Biarritz (CMB), Observatoire Pélagis)

Campagnes :

- CMB : suivis 1976 -2010 depuis les bateaux des Douanes, des Affaires Maritimes et Marine Nationale (protocole standardisé MNHN)
 - Grand Dauphin : bien documenté au Nord
 - Marsouin commun : discret et peu grégaire (pas de carte)
 - Delphinidés : mélange GD et DC (non définis au rang de l'espèce) au Sud-Est

depuis années 1980 augmentation des effectifs (nb d'individus par unité d'effort) (Castège *et al.*, 2013)



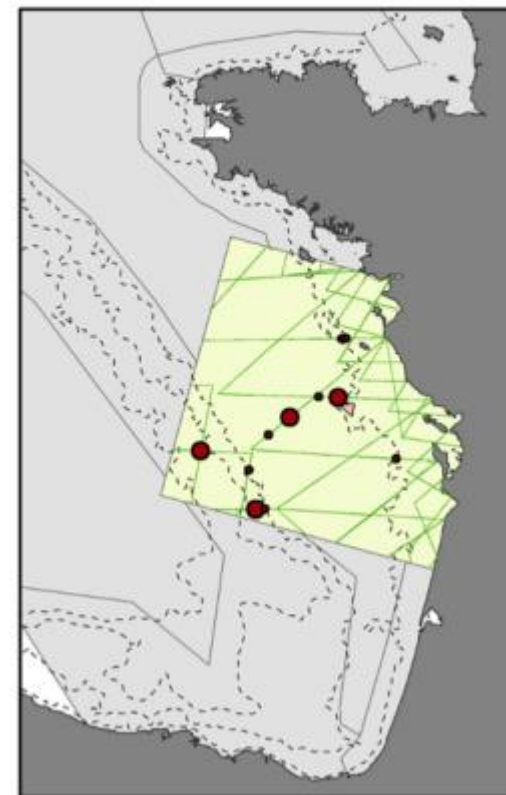
2. Bilan des enjeux espèces/habitats suite aux programmes d'acquisition de connaissance menés depuis l'approbation du DOCOB

Bilan sur les données « Mammifères marins » (visio du 29/06/2015 avec les experts : MNHN, Centre de la Mer de Biarritz, Observatoire Pélagis)

Campagnes :

- Observatoire Pélagis (Université de La Rochelle) :
 - SAMM (déc 2011-mars 2012 + juin-août 2012)
 - PELGAS (2004-2014, mai)

Grands dauphins



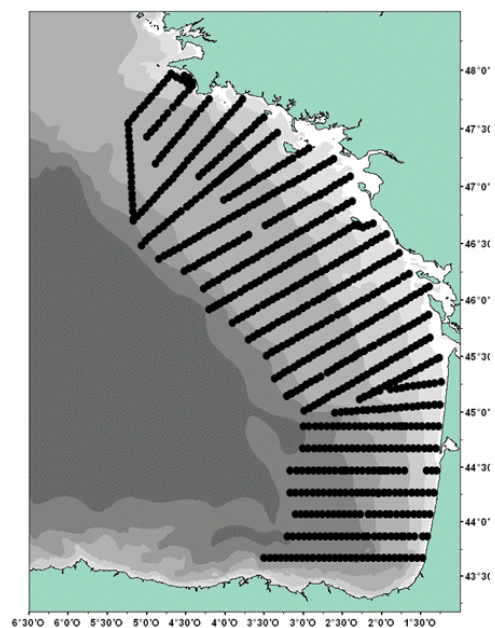
Observations du GD issu des campagnes SAMM

2. Bilan des enjeux espèces/habitats suite aux programmes d'acquisition de connaissance menés depuis l'approbation du DOCOB

Bilan sur les données « Mammifères marins » (visio du 29/06/2015 avec les experts : MNHN, Centre de la Mer de Biarritz, Observatoire Pélagis)

Campagnes SAMM/PELGAS

présentation par l'Observatoire Pélagis



2. Bilan des enjeux espèces/habitats suite aux programmes d'acquisition de connaissance menés depuis l'approbation du DOCOB

Bilan sur les données « Mammifères marins » (visio du 29/06/2015 avec les experts : MNHN, Centre de la Mer de Biarritz, Observatoire Pélagis)

- Conclusions : Pas de nouvelles données depuis validation du DOCOB (2012)
 - GD : bien documenté dans zone au nord du périmètre ; pic fin hiver-début printemps (+++ : mars-avril)
 - MC : peu de données
 - Delphinidés (GD+DC) : peu de précision au sud-est
 - Mammifères marins : Espèces mobiles
 - Echelle **GdG** : importance talus (canyons) ≠ **site Natura 2000** important au niveau local MAIS **habitat fonctionnel (groupe résident)??**
- Faire de nouvelles campagnes d'acquisition (étude prod° primaire + visuel : GD + acoustique : MC) : **site non prioritaire, trop long à mettre en place, coûteux, résultats tardifs (attentes acteurs et usagers)**



Groupe de travail n°1 – Plateau de Rochebonne – 17 septembre 2015

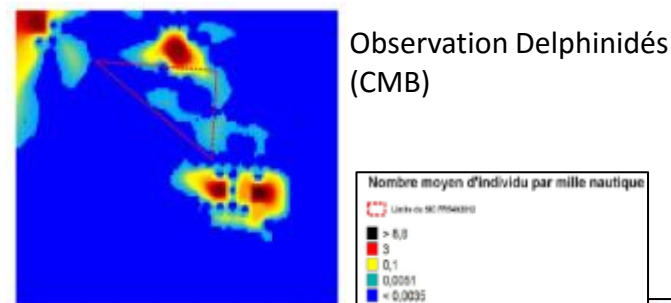
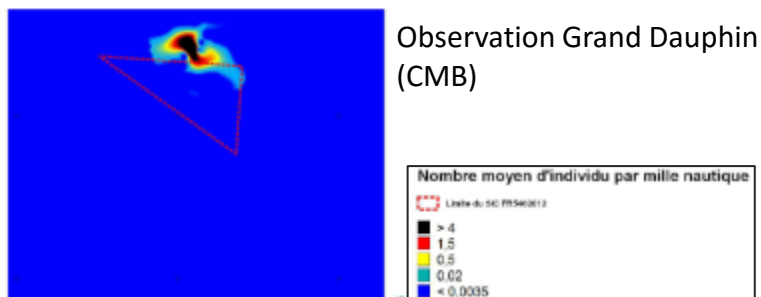


2. Bilan des enjeux espèces/habitats suite aux programmes d'acquisition de connaissance menés depuis l'approbation du DOCOB

Bilan sur les données « Mammifères marins » (visio du 29/06/2015 avec les experts : MNHN, Centre de la Mer de Biarritz, Observatoire Pélagis)

• Propositions :

- **Sans nouvelle analyse** de données : GD -> extension vers le Nord au regard des données disponibles
- **Si analyse complémentaire** demandée au CMB pour la zone sud-est : modification en 2 temps
 1. Vers le Nord pour le GD
 2. Vers le Sud-Est : Sur demande de l'opérateur, suite aux échanges avec les membres du GT : analyse par le CMB de la proportion estimée en GD/DC par extrapolation à partir d'autres zones bien documentées



ORDRE DU JOUR – Groupe de travail n°1

1. Présentation de la fiche action n°1 « Adapter le périmètre du site aux enjeux de conservation » (E.BAUDINIÈRE – CNPMM)
2. Bilan des enjeux espèces/habitats suite aux programmes d'acquisition de connaissance menés depuis l'approbation du DOCOB
 - Présentation des conclusions sur les données « Mammifères marins » (réunion avec les experts du 29/06/2015) (E.BAUDINIÈRE – CNPMM ; PELAGIS)
 - Présentation des données « Habitat récif » issues des campagnes réalisées par le bureau d'études Bio-Littoral (AL BARILLE – Bio-Littoral)
3. Discussion autour des propositions de modification du périmètre Natura 2000 du Plateau de Rochebonne
4. Calendrier prévisionnel



Groupe de travail n°1 – Plateau de Rochebonne – 17 septembre 2015



2. Bilan des enjeux espèces/habitats suite aux programmes d'acquisition de connaissance menés depuis l'approbation du DOCOB

Présentation des données « Habitat récif » issues des campagnes réalisées par le bureau d'études Bio-Littoral

Fiche action n°2 : Améliorer les connaissances sur l'habitats d'IC « Récif »

Inventaire complémentaire des habitats des platiers rocheux du Plateau de Rochebonne (cadre Natura 2000 et inventaire ZNIEFF)

- **Marché public lancé par la DREAL PC fin 2013**
- **Prestataire : Bio-Littoral**

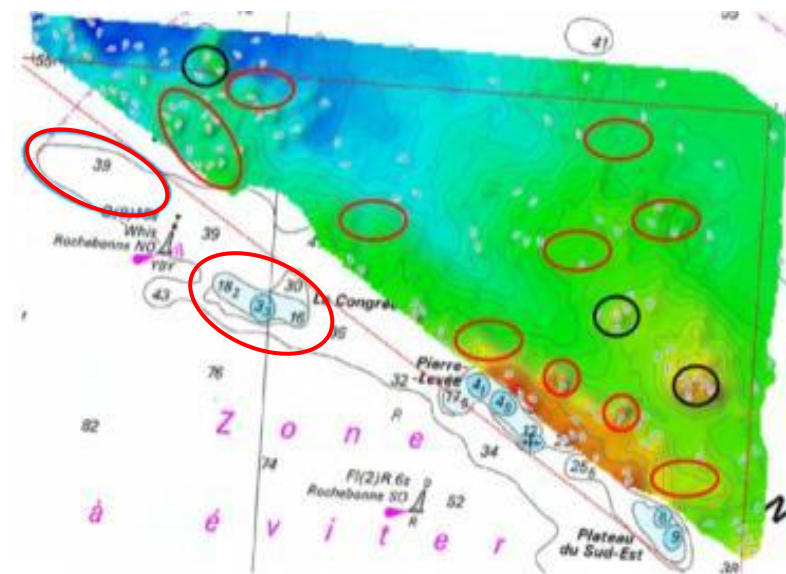


Figure 2 : Situation géographique des 14 zones présentant des intérêts potentiels en termes de biodiversité. En noir figurent les 3 sites déjà expertisés en plongée par Bio-Littoral en 2010. Les

2. Bilan des enjeux espèces/habitats suite aux programmes d'acquisition de connaissance menés depuis l'approbation du DOCOB

Présentation des données « Habitat récif » issues des campagnes réalisées par le bureau d'études Bio-Littoral

Campagne d'exploration de l'habitat « Récif »





présentation par Bio-Littoral



Groupe de travail n°1 – Plateau de Rochebonne – 17 septembre 2015







ORDRE DU JOUR – Groupe de travail n°1

1. Présentation de la fiche action n°1 « Adapter le périmètre du site aux enjeux de conservation » (E.BAUDINIÈRE – CNPMM) 
2. Bilan des enjeux espèces/habitats suite aux programmes d'acquisition de connaissance menés depuis l'approbation du DOCOB
 - Présentation des conclusions sur les données « Mammifères marins » (réunion avec les experts du 29/06/2015) (E.BAUDINIÈRE – CNPMM ; PELAGIS)
 - Présentation des données « Habitat récif » issues des campagnes de plongées réalisées par le bureau d'études Bio-Littoral (AL BARILLE – Bio-Littoral)
3. Discussion autour des propositions de modification du périmètre Natura 2000 du Plateau de Rochebonne 
4. Calendrier prévisionnel 

3. Discussion autour des propositions de modification du périmètre Natura 2000 du Plateau de Rochebonne



ORDRE DU JOUR – Groupe de travail n°1

1. Présentation de la fiche action n°1 « Adapter le périmètre du site aux enjeux de conservation » (E.BAUDINIÈRE – CNPMM) 
2. Bilan des enjeux espèces/habitats suite aux programmes d'acquisition de connaissance menés depuis l'approbation du DOCOB
 - Présentation des conclusions sur les données « Mammifères marins » (réunion avec les experts du 29/06/2015) (E.BAUDINIÈRE – CNPMM ; PELAGIS)
 - Présentation des données « Habitat récif » issues des campagnes de plongées réalisées par le bureau d'études Bio-Littoral (AL BARILLE – Bio-Littoral) 

3. Discussion autour des propositions de modification du périmètre Natura 2000 du Plateau de Rochebonne 
4. Calendrier prévisionnel

4. Calendrier prévisionnel

ACTIONS DOCOB ROCHEBONNE	Détails action	2015				2016		
		09	10	11	12	01	02	03
1 Adapter le périmètre du site aux enjeux de conservation	1.a Prendre en compte connaissances en cours d'acquisition sur les espèces d'IC	■						
	1.b Proposer un nouveau périmètre du site			■	■	■		
6 Sensibiliser aux richesses du site + démarche N2000	6.a Info usagers/acteurs des rich. natL site et de m. en œuvre du DOCOB (site internet)	■	■	■	■	■	■	■
7 Animation et vie du site	7.a Animation (comm.usagers, rencontre gestionn.)	■	■	■	■	■	■	■
	7.b(1) Assistance techniq : mäj DOCOB (hab/spp, suivi fréq, réglem°, analy risq pêche)					■		■
	7.c Assistance administrative (COPIL, GT, recherche financements complR)	■						■

MERCI DE VOTRE ATTENTION



<http://plateauderochebonne.n2000.fr/>



DREAL POITOU-CHARENTES

Muriel CHEVRIER
muriel.chevrier@developpement-durable.gouv.fr



CNPME

Perrine DUCLOY
pducloy@comite-peches.fr



AAMP

Laure DUPECHAUD
laure.dupechaud@aires-marines.fr

Estelle BAUDINIÈRE
estelle.baudiniere@corepem.fr